

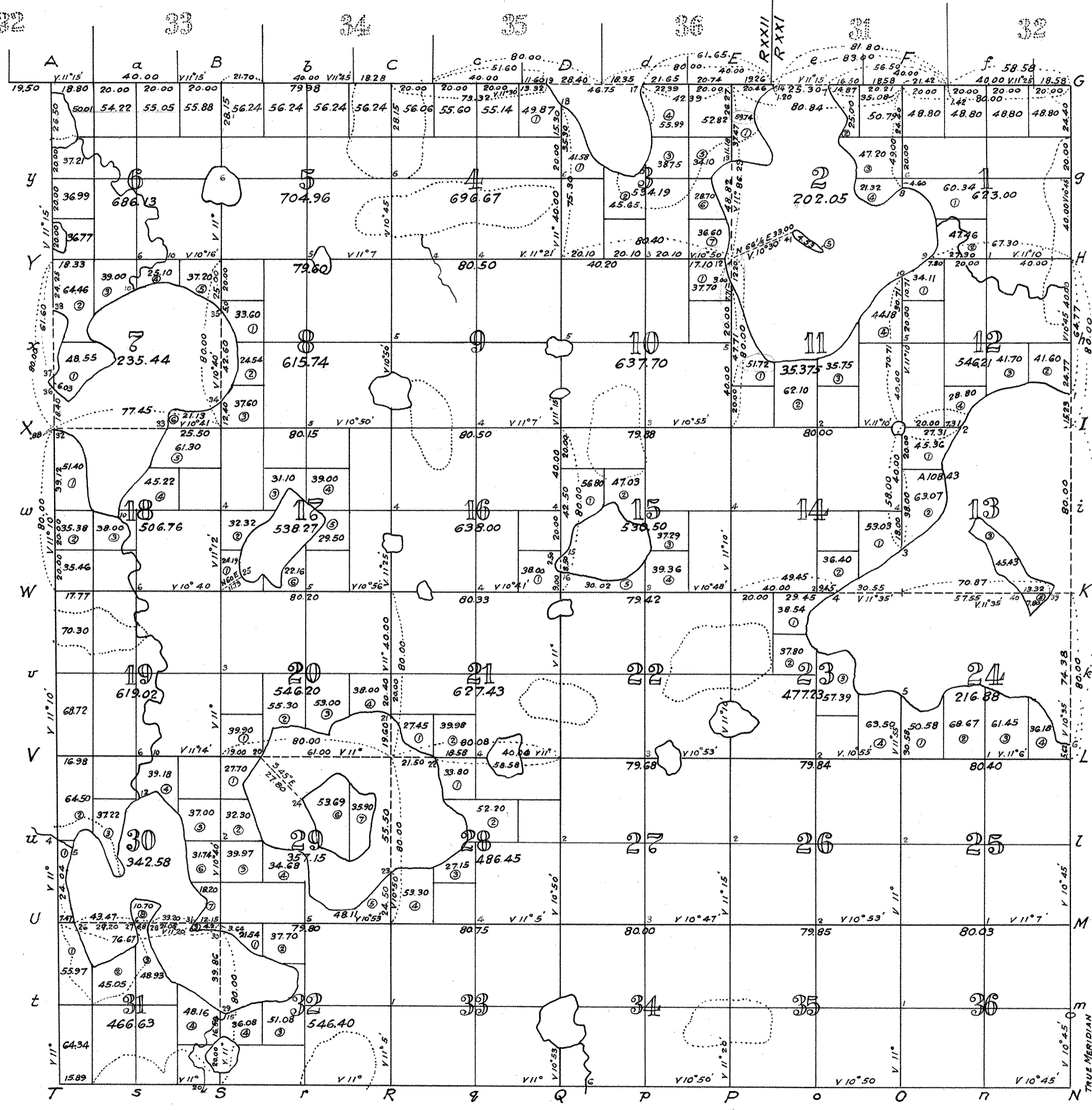
MEANDERS

Table with columns: Posts, Courses, Ch.Lks. It lists land sections 1 through 40, detailing bearings and distances for each section's boundaries.

MEANDERS Continued

Continuation of the Meanders table, listing sections 30 through 40 with their respective bearings and distances.

Township No. 30 N. Range No. 22 W. 4th Meridian MINNESOTA



SURVEYED IN 1847 BY ISAAC N. HIGBEE DEPUTY SURVEYOR. NOTE LOT NO'S INDICATED THUS ①②③ B-C.

I hereby certify that I have carefully compared the above Plat with the original plat on file in this office and that the same is a true and correct copy of said original plat, and of the whole hereof.

Surveyor General's Office } John F. Torrick }
St. Paul, Minn. July 9th 1884 }
Surveyor General.

Township No 30 N, Range No 22 W, 4th Mer. Minn.

Exterior Section & 1/4 Section Corners.					Interior Section Corners.					Interior 1/4 Section Corners.					Meander Posts																			
Posts	Bearing Trees	Ins. Diam	Courses they bear	Lks Dist.	Posts	Bearing Trees	Ins. Diam	Courses they bear	Lks Dist.	Corners of Secs	Bearing Trees	Ins. Diam	Courses they bear	Lks Dist.	Posts	Bearing Trees	Ins. Diam	Courses they bear	Lks Dist.	Posts	Bearing Trees	Ins. Diam	Courses they bear	Lks Dist.	Posts	Bearing Trees	Ins. Diam	Courses they bear	Lks Dist.					
A	Aspen	8	S. 1. E.	304	N.	B. Oak	6	S. 22 E	45	25.26.35.36	B. Oak	78	S 84 E	443	M. to U	B. Oak	7	N. 51 E	56	O. to F	Br. Oak	7	S 62 E	41	1	W. Oak	15	for Corner	22	Br. Oak	16	S. 36. E	182	
	"	8	S. 1. W.	330	"	"	10	S 54 W	61		Br. "	12	N. 65 W.	112	"	"	5	N. 80. W.	112	"	B. "	8	N. 50 E	61	2	"	12	N. 21. W.	55	23	B. Oak	16	S. 61 E.	32
a					n	B. Oak	15	S. 85 E	79	23.24.25.26	Br. Oak	11	S. 87 W	585	2	Br. Oak	14	S. 34 E	382	2	Br. Oak	10	N. 85 W	325	3	B. Oak	12	N. 34 W.	60	24	W. Birch	12	N. 55 E	27
					"	"	8	S. 15 W	20		"	"	"	"	3	In Lake				3	In Lake				4	Br. Oak	16	S. 78 W.	90	25	B. Oak	12	N. 65 W.	328
B	W. Oak	12	S. 17 W.	150	O	Br. Oak	10	N. 81 E	102	13.14.23.24	In Lake				4	B. Oak	12	N. 20 E	53	4	B. Oak	14	S. 49 W	428	5	W. Birch	9	N. 70 W.	40	26	B. Oak	16	S. 89 W	620
	B. "	8	S. 21 E	62	"	"	6	S. 3 W.	47		"	"	"	"	5	B. Oak	8	N. 20 W.	17	5	B. Oak	12	N. 52 E	300	6	Br. Oak	10	S. 60 E	66	27	"	17	N. 52 E	108
b					o	B. Oak	24	N. 12 E	53	11.12.13.14	B. Oak	18	S. 25 1/2 E	400	6	B. Oak	16	S. 76 1/2 E	126	6	B. Oak	16	N. 28 W	160	7	W. Ash	8	S. 80 E	35	28	B. Oak	14	S. 83 W.	22
					"	Br "	10	S. 43 E	98		"	"	"	"	7	B. Oak	10	N. 80. W.	47	7	"	10	S. 71 1/2 E	200	8	Lind	18	N. 75 E	63	29	"	10	N. 53 W.	33
C	Aspen	10	N. 40 W	816	p	Oak	14	S. 1. E	94	1.2.11.12	In Lake				8	B. Oak	17	N. 52 E	108	8	B. Oak	14	N. 31 1/2 E	158	9	W. Oak	20	North	589	30	Br. Oak	12	N. 70 E	49
					"	"	10	N. 83. W	58		"	"	"	"	9	Br. Oak	12	S. 60 W	311	9	Br. Oak	10	S. 54 E	177	10	Willow	12	N. 87 E.	10	31	B. Oak	16	S. 11 1/2 E	28
c					p	Br. Oak	8	S. 78 W	200	26.27.34.35	Br. Oak	12	S. 30 W	378	10	Br "	10	N. 30 1/2 W.	150	10	Br. Oak	10	S. 54 E	177	11	W. Oak	18	N. 10 E	405	32	B. Oak	14	S. 30 E	30
					"	"	6	S. 3 W.	47		"	"	"	"	11	B. Oak	12	N. 44 E	84	11	Tamarac	14	S. 79 E	43	12	W. Oak	18	N. 51 W	58	33	B. Oak	10	N. 85 E.	20
D	In Lake				q	W. Oak	12	N. 17. W.	30	14.15.22.23	B. Oak	12	S. 28. W	250	12	B. Oak	13	N. 66 W.	32	12	B. Oak	14	S. 44 E	48	13	Br. Oak	10	N. 40 W.	36	34	B. Oak	9	for Corner	
					"	"	10	N. 38 E	29		"	"	"	"	13	Br. Oak	14	S. 19 E	134	13	"	12	S. 52 W.	95	14	W. Oak	12	N. 39 E	79	35	Br "	12	N. 25 W	95
d					q	B. Oak	10	N. 86 E	94	10.11.14.15	B. Oak	14	S. 19 E	134	14	In Lake				14	In Lake				15	W. Ash	15	N. 30 E.	8	36	B. Oak	18	S. 40 E.	26
					"	Br. Oak	8	S. 61 E	54		Br. Oak	14	N. 46 1/2 W.	411	15	B. Oak	12	N. 13 W.	68	15	W. Oak	18	N. 10 E	405	16	Aspen	6	N. 84 W.	109	37	W "	10	N. 40 W.	22
E	Tamarac	14	S. 4 W	110	r	B. Oak	10	N. 89 E	62	2.3.10.11	In Lake				16	W. Oak	16	S. 60 E	80	16	W. Birch	5	S. 10 E.	35	17	W. Oak	18	N. 11 E.	24	38	B. Oak	30	N. 40. W.	22
	"	16	S. 2 1/2 E	100	"	Br "	6	S. 57 E	49		"	"	"	"	17	Br "	13	N. 5 W	69	17	B. Oak	6	S. 61 E	190	18	Aspen	6	N. 23 W.	35	39	B. Oak	10	N. 80 E.	30
					"	"	8	N. 75 W	12		"	"	"	"	18	B. Oak	12	N. 75 E	36	18	B. Oak	9	N. 70 W	37	19	W. Oak	18	N. 43 W	20	40	B. Oak	14	S. 37 1/2 W.	26
f					s	Tamarac	6	N. 70 E	20	27.28.33.34	W. Oak	16	S. 60 E	80	19	Br. Oak	16	S. 62 N.	20	19	B. Oak	6	N. 69 W.	48	20	W. Oak	12	N. 39 E	79	41	Willow	12	S. 73 E	170
					"	Br "	6	S. 60 E	7		Br "	13	N. 5 W	69	20	B. "	10	N. 17 W	43	20	"	6	S. 61 E	190	21	W. Oak	16	N. 13 E.	75	42	B. Oak	10	N. 40 W.	8
G	W. Oak	12	N. 45 W.	18	t	B. Oak	10	N. 24 E	107	15.16.21.22	B. Oak	15	S. 48 E	16	21	B. "	10	N. 75 E	36	21	B. "	8	N. 43 W	19	22	W. Oak	18	N. 51 W	58	43	B. Oak	10	N. 80 E.	30
	"	12	S. 20 W.	23	"	"	8	S. 42 W	45		"	"	"	"	22	Br. Oak	10	N. 22 N.	99	22	B. "	11	S. 78 E	29	23	W. Oak	12	N. 39 E	75	44	B. Oak	10	N. 80 E.	30
					"	"	11	S. 32 E	73	9.10.15.16	W. Oak	12	N. 75 E	43	23	Br. Oak	10	N. 22 N.	99	23	B. "	8	N. 45 E.	7	24	W. Oak	12	N. 42 W.	47	45	B. Oak	10	N. 80 E.	30
g	W. Oak	20	S. 3. W.	15.90	u	Br. Oak	6	S. 86 W.	88		"	"	"	"	24	B. Oak	8	S. 38 E	119	24	Aspen	8	N. 89 E	34	25	W. Oak	12	N. 5 W.	63	46	B. Oak	10	N. 80 E.	30
					"	B. "	12	N. 11 E.	75	3.4.9.10	B. Oak	8	N. 55 W.	50	25	"	9	N. 30 W	166	25	Tamarac	10	N. 15 W	110	26	W. Oak	12	N. 5 W.	63	47	B. Oak	10	N. 80 E.	30
H	Br. Oak	8	S. 89 1/2 W.	123	v	B. Oak	12	N. 89 W.	148		"	"	"	"	26	B. Oak	7	S. 70 E	191	26	W. Oak	12	N. 25 E	104	27	W. Oak	12	N. 5 W.	63	48	B. Oak	10	N. 80 E.	30
					"	"	6	S. 89 W.	60	28.29.32.33	B. Oak	11	N. 24 W.	157	27	In Lake				27	In Lake				28	W. Oak	12	N. 13 E.	49	49	B. Oak	10	N. 80 E.	30
h	W. Oak	24	N. 42 W.	47	w	B. Oak	18	N. 2 1/2 W.	781	20.21.28.29	In Lake				28	Br. Oak	14	N. 63 1/2 E	323	28	Br. Oak	12	N. 59 E	129	29	W. Oak	16	N. 13 E.	49	50	B. Oak	10	N. 80 E.	30
	"	14	S. 58 E	26	"	"	6	S. 89 W.	60		"	"	"	"	29	"	14	S. 85 E	188	29	"	8	N. 52 W	110	30	W. Oak	12	N. 5 W.	63	51	B. Oak	10	N. 80 E.	30
I	In Lake				y	Br. Oak	12	S. 1 W.	56	16.17.20.21	B. Oak	16	N. 49 E	33	30	B. "	8	N. 43 W	19	30	B. "	11	S. 78 E	29	31	W. Oak	12	N. 42 W.	47	52	B. Oak	10	N. 80 E.	30
					"	"	15	N. 80 E.	56		"	"	"	"	31	W. Oak	14	S. 80 W	394	31	W. Oak	23	N. 45 W	95	32	W. Oak	10	S. 47 W	75	53	B. Oak	10	N. 80 E.	30
i	In Lake				y	Br. Oak	12	S. 23 E.	62	8.9.16.17	B. Oak	12	S. 57 1/2 E	188	32	B. Oak	14	S. 80 W	394	32	"	15	S. 70 E	40	33	W. Oak	12	N. 42 W.	47	54	B. Oak	10	N. 80 E.	30
					"	B. "	16	S. 80 W.	43		"	"	"	"	33	Aspen	8	N. 89 E	34	33	"	10	N. 59 W	50	34	W. Oak	12	N. 5 W.	63	55	B. Oak	10	N. 80 E.	30
K	In Lake				w	Br. Oak	12	S. 6 W.	152	4.5.8.9	B. Oak	8	N. 30 E	69	34	In Lake				34	In Lake				35	W. Oak	12	N. 5 W.	63	56	B. Oak	10	N. 80 E.	30
					"	B. "	12	S. 11 E	216		"	"	"	"	35	Tamarac	10	S. 19 W	20	35	"	5	N. 77 E	30	36	W. Oak	12	N. 5 W.	63	57	B. Oak	10	N. 80 E.	30
					"	Br "	10	N. 2 W.	586		"	"	"	"	36	In Lake				36	Br. Oak	12	S. 60 W	127	37	W. Oak	12	N. 5 W.	63	58	B. Oak	10	N. 80 E.	30
k	In Lake				w	B. Oak	6	S. 2. W.	26	29.30.31.32	W. Oak	15	N. 85 W.	205	37	In Lake				37	In Lake				38	W. Oak	12	N. 5 W.	63	59	B. Oak	10	N. 80 E.	30
					"	"	6	S. 2. W.	26		"	"	"	"	38	W. Oak	14	N. 83 E.	192	38	Br. Oak	7	N. 37 W	52	39	W. Oak	12	N. 5 W.	63	60	B. Oak	10	N. 80 E.	30
L	B. Oak	10	N. 3. W.	255	x	In Lake				19.20.29.30	W. Oak	23	N. 34 E	114	39	In Lake				39	In Lake				40	W. Oak	12	N. 5 W.	63	61	B. Oak	10	N. 80 E.	30
	"	10	N. 5 E.	508	"	In Lake					"	"	"	"	40	Tamarac	16	N. 55 E	9	40	W "	8	N. 52 E	94	41	W. Oak	12	N. 5 W.	63	62	B. Oak	10	N. 80 E.	30
l	Br. Oak	10	S. 4 W.	120	y	In Lake				17.18.19.20	W. Oak	12	N. 51 E	88	41	"	15	N. 44 W	14	41	"	10												