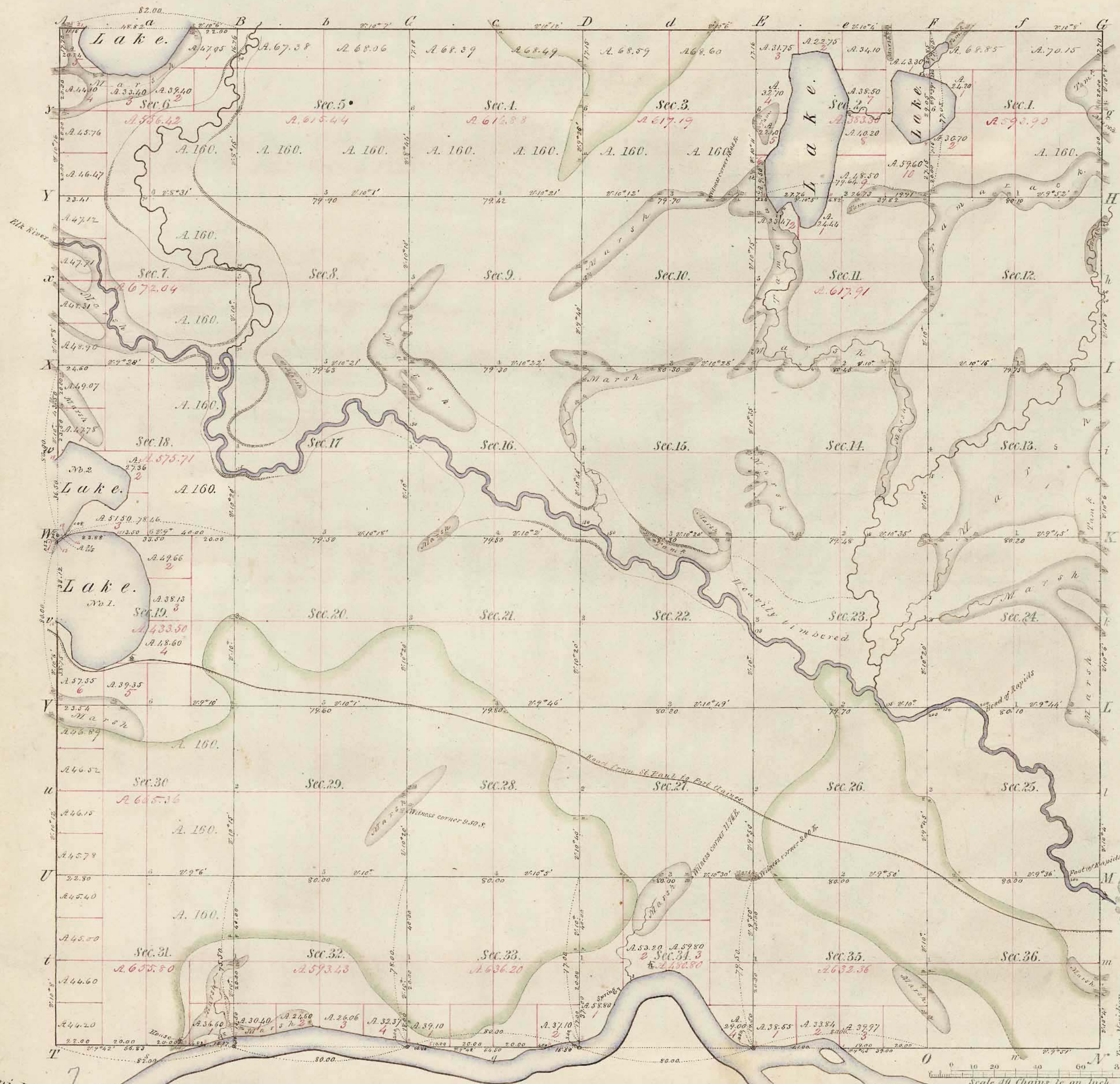


Township N<sup>o</sup> 33 North, Range N<sup>o</sup> 27 West of the 4<sup>th</sup> Mer.



Total number of Acres. 22,146.24

Meanders of Mississippi River and five lakes.											
Posts	Courses	Ch <sup>o</sup> Lk <sup>s</sup>	Posts	Courses	Ch <sup>o</sup> Lk <sup>s</sup>	Posts	Courses	Ch <sup>o</sup> Lk <sup>s</sup>	Posts	Courses	Ch <sup>o</sup> Lk <sup>s</sup>
Up left bank of Mississippi											
	N. 13 <sup>o</sup> E.	4.00		N. 57 <sup>o</sup> W.	12.00						
	N. 2 <sup>o</sup> E.	4.00		N. 70 <sup>o</sup> W.	8.50						
1	N. 53 <sup>o</sup> W.	5.20		N. 19 <sup>o</sup> E.	4.00						
	N. 70 <sup>o</sup> W.	4.60		N. 22 <sup>o</sup> W.	24.50	19	S. 53 <sup>o</sup> W.	7.50			
	S. 79 <sup>o</sup> W.	18.00		N. 84 <sup>o</sup> W.	5.00						
2	West	14.46		S. 84 <sup>o</sup> W.	12.50	Lake in Section 6.					
	N. 89 <sup>o</sup> W.	4.60		S. 6 <sup>o</sup> W.	8.00						
	N. 65 <sup>o</sup> W.	5.30		S. 10 <sup>o</sup> E.	3.00	20	S. 30 <sup>o</sup> W.	2.40			
	N. 45 <sup>o</sup> W.	4.50		S. 12 <sup>o</sup> E.	2.50		S. 33 <sup>o</sup> W.	19.00			
	N. 34 <sup>o</sup> W.	3.10		S. 11 <sup>o</sup> E.	4.00		S. 65 <sup>o</sup> W.	8.70			
	N. 30 <sup>o</sup> W.	15.00		S. 10 <sup>o</sup> W.	7.50		N. 78 <sup>o</sup> W.	3.00			
	N. 36 <sup>o</sup> W.	9.00		S. 11 <sup>o</sup> W.	8.00		S. 47 <sup>o</sup> W.	1.40			
	N. 55 <sup>o</sup> W.	7.70		S. 2 <sup>o</sup> E.	5.40		N. 89 <sup>o</sup> W.	1.90			
	N. 69 <sup>o</sup> W.	4.80		S. 4 <sup>o</sup> W.	6.00		N. 75 <sup>o</sup> W.	3.60			
	S. 77 <sup>o</sup> W.	14.50		S. 26 <sup>o</sup> W.	6.00		S. 77 <sup>o</sup> W.	1.20			
	S. 64 <sup>o</sup> W.	6.50	12	S. 5 <sup>o</sup> E.	15.91		N. 83 <sup>o</sup> W.	5.30			
	S. 28 <sup>o</sup> W.	5.50					S. 70 <sup>o</sup> W.	1.50			
	S. 23 <sup>o</sup> W.	6.50		S. 26 <sup>o</sup> E.	8.00		N. 71 <sup>o</sup> W.	2.50			
	S. 35 <sup>o</sup> W.	2.50		S. 16 <sup>o</sup> E.	7.10		N. 46 <sup>o</sup> W.	11.00			
	S. 11 <sup>o</sup> W.	6.00		N. 8 <sup>o</sup> E.	1.30		N. 87 <sup>o</sup> W.	6.50			
	S. 27 <sup>o</sup> W.	4.00		S. 34 <sup>o</sup> E.	3.50		N. 10 <sup>o</sup> E.	4.50			
	S. 34 <sup>o</sup> W.	3.50		S. 33 <sup>o</sup> E.	4.50	21	N. 36 <sup>o</sup> E.	2.70			
	S. 68 <sup>o</sup> W.	6.00		S. 5 <sup>o</sup> E.	4.50						
3	S. 57 <sup>o</sup> W.	3.24		S. 81 <sup>o</sup> E.	3.50						
	S. 66 <sup>o</sup> W.	5.50		N. 73 <sup>o</sup> E.	5.50						
4	S. 73 <sup>o</sup> W.	10.56		N. 28 <sup>o</sup> E.	6.00						
				N. 14 <sup>o</sup> E.	3.00						
				N. 9 <sup>o</sup> E.	4.25						
5	N. 82 <sup>o</sup> W.	3.50									
6	N. 79 <sup>o</sup> W.	6.20	Lake No. 1 in Sections 18 & 19.								
	N. 78 <sup>o</sup> W.	12.20	13	N. 68 <sup>o</sup> E.	5.20						
	N. 84 <sup>o</sup> W.	7.90	14	N. 70 <sup>o</sup> E.	2.30						
	N. 81 <sup>o</sup> W.	24.00		N. 70 <sup>o</sup> E.	2.70						
	S. 79 <sup>o</sup> W.	24.00		N. 82 <sup>o</sup> E.	10.00						
7	S. 87 <sup>o</sup> W.	13.64		S. 83 <sup>o</sup> E.	9.50						
8	S. 77 <sup>o</sup> W.	15.51	15	S. 61 <sup>o</sup> E.	2.40						
Lake in Sections 18 & 19.											
				S. 55 <sup>o</sup> E.	6.60						
9	N. 56 <sup>o</sup> E.	6.00		S. 36 <sup>o</sup> E.	7.70						
	N. 39 <sup>o</sup> E.	11.00		S. 11 <sup>o</sup> E.	15.00						
	N. 5 <sup>o</sup> E.	8.50		S. 5 <sup>o</sup> E.	5.00						
	N. 36 <sup>o</sup> W.	7.80		S. 6 <sup>o</sup> W.	14.00						
10	N. 68 <sup>o</sup> W.	8.68		S. 31 <sup>o</sup> W.	10.00						
	N. 79 <sup>o</sup> W.	15.00		S. 49 <sup>o</sup> W.	10.00						
	S. 31 <sup>o</sup> W.	6.00		S. 69 <sup>o</sup> W.	11.00						
	S. 5 <sup>o</sup> E.	10.00		N. 77 <sup>o</sup> W.	8.00						
	S. 3 <sup>o</sup> W.	8.60		N. 54 <sup>o</sup> W.	5.00						
	S. 39 <sup>o</sup> E.	13.50		N. 10 <sup>o</sup> W.	7.50						
	N. 85 <sup>o</sup> E.	5.00	16	N. 6 <sup>o</sup> W.	2.50						
	N. 65 <sup>o</sup> E.	2.50		N. 31 <sup>o</sup> W.	3.20						
9	N. 72 <sup>o</sup> E.	1.70	Lake No. 2 in Sections 18 & 19.								
Lake in Sections 28 & 29.											
			17	N. 62 <sup>o</sup> E.	6.78						
11	N. 9 <sup>o</sup> E.	2.20		N. 31 <sup>o</sup> E.	14.70						
	N. 23 <sup>o</sup> E.	2.30		N. 63 <sup>o</sup> E.	4.50						
	N. 21 <sup>o</sup> E.	2.50		N. 74 <sup>o</sup> E.	3.00						
	N. 8 <sup>o</sup> E.	4.50		S. 62 <sup>o</sup> E.	9.40						
	N. 6 <sup>o</sup> E.	4.00		N. 45 <sup>o</sup> E.	8.00						
	N. 19 <sup>o</sup> E.	3.50		N. 9 <sup>o</sup> E.	9.50						
	N. 23 <sup>o</sup> E.	5.00		N. 27 <sup>o</sup> W.	4.00						
	N. 16 <sup>o</sup> E.	5.00		N. 60 <sup>o</sup> W.	3.50						
				N. 70 <sup>o</sup> W.	4.00						

Mississippi River

Survey Designated	By Whom Surveyed	Date of Contract	Amount of Surveys	When Surveyed	When p <sup>d</sup> for and ch <sup>d</sup> in the Sur. Gen <sup>l</sup> acc <sup>t</sup>
Township lines	Theodore Conkey	August 6 <sup>th</sup> 1849	M. Chs. Lks. 22. 22. 90	September 1849	
Subdivisions	John Ryan	June 22 <sup>nd</sup> 1850	70. 15. 64	Aug. & Sept. 1850.	

The above Map of Township N<sup>o</sup> 33 North, of Range N<sup>o</sup> 27 West of the 4<sup>th</sup> Meridian, Minnesota, is strictly conformable to the field notes of the survey thereof on file in this Office, which have been examined and approved.

Surveyor General's Office,  
 Dubuque, January 8, 1851

C. H. Booth  
 Sur. Gen<sup>l</sup>